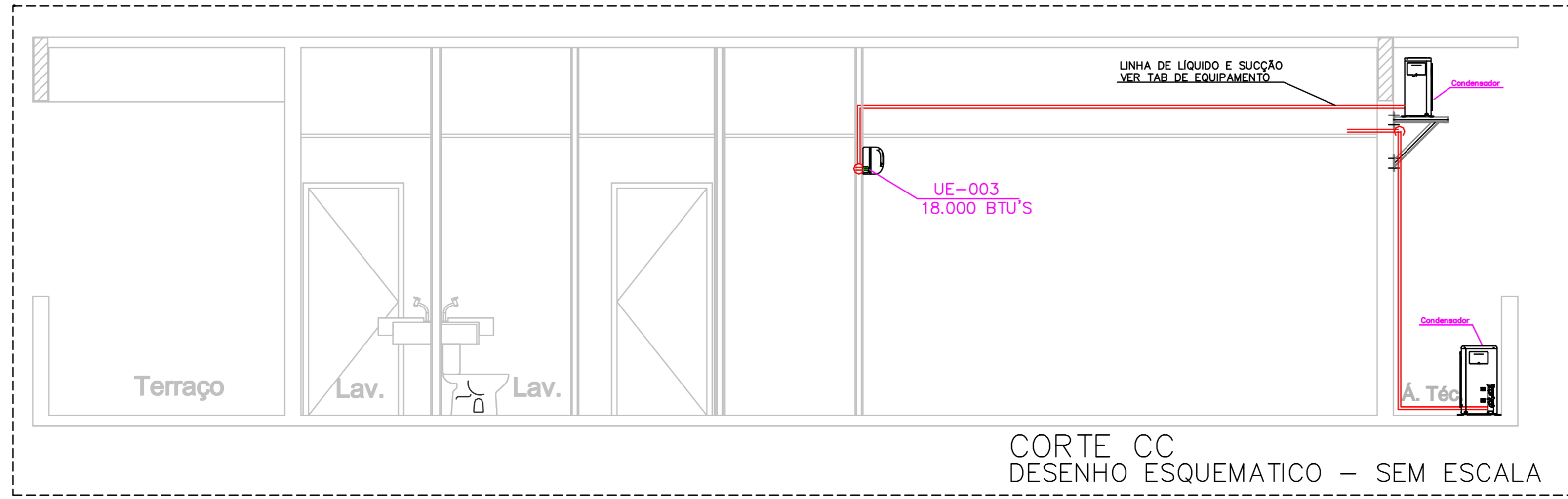
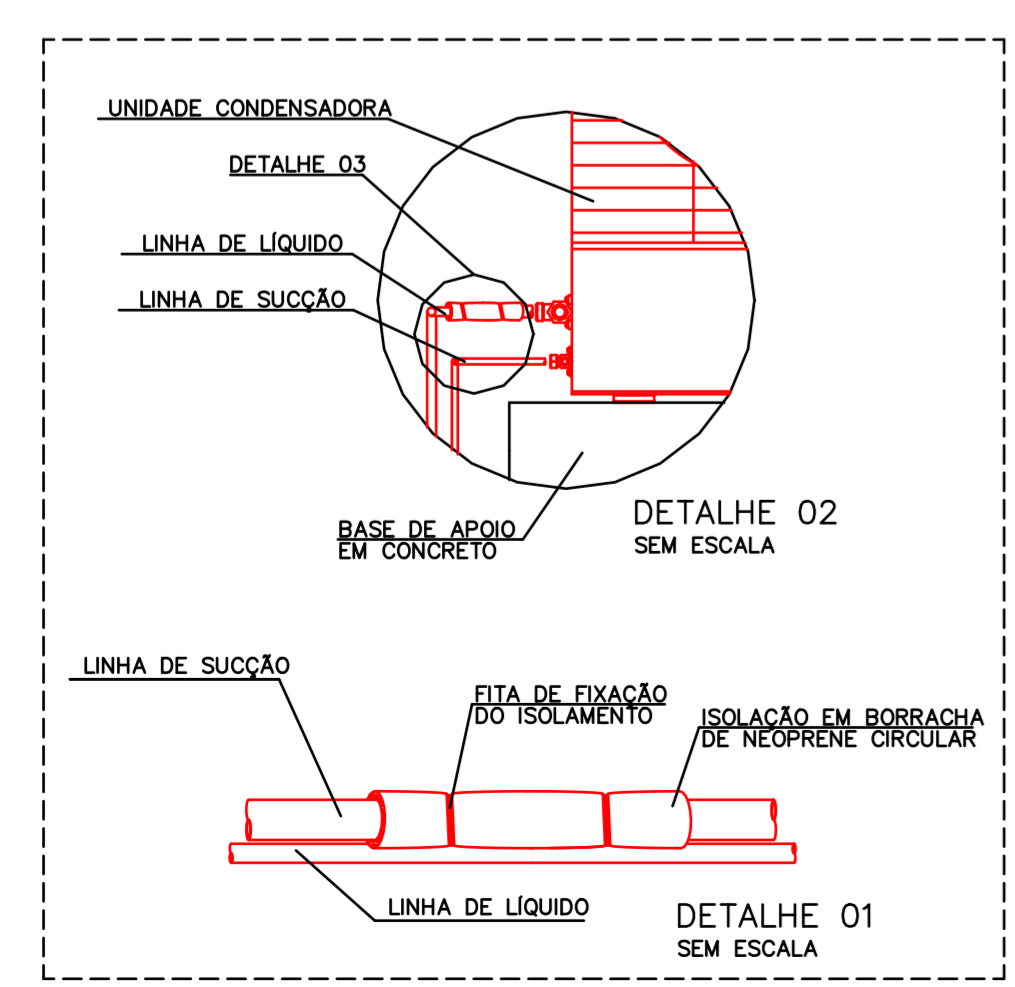


PLANO GERAL - AR CONDICIONADO - 5º PAVIMENTO
ESCALA.....1/50



CORTE CC
DESENHO ESQUEMATICO - SEM ESCALA

DOCUMENTOS DE REFERÊNCIA

Projeto Arquitetônico – Projeto de Reforma
Arq. Maria Luiza Lamas A. Costa.

NOTAS GERAIS

- 1- DIMENSÕES EM METRO, EXCETO ONDE INDICADO.
- 2- PARA DETALHAMENTO ESPECIFICO DE INSTALAÇÃO DOS EQUIPAMENTOS VER DOCUMENTAÇÃO DO FABRICANTE.
- 3- AS LINHAS DE DRENAGEM DE CONDENSADO DE ÁGUA DEVEM SER INSTALADAS COM INCLINAÇÃO DE 2%.
- 5- TODAS AS CONEXÕES DEVERÃO SER TESTADAS QUANTO A VAZAMENTO.
- 6- AS CONEXÕES ENTRE AS LINHAS DE LÍQUIDO, SUÇÃO E DRENAGEM E OS EQUIPAMENTOS DEVERÃO ESTAR EM CONFORMIDADE COM AS ESPECIFICAÇÕES DO RESPECTIVO FABRICANTE.
- 7- OS DADOS TÉCNICOS DOS EQUIPAMENTOS SÃO REFERENCIAIS, DEVENDO OS MESMOS SEREM AJUSTADOS DE ACORDO COM O FABRICANTE.

LEGENDA

- LINHA DE SUÇÃO E LÍQUIDO EMBUTIDA
- UE-XXX SEQUENCIAL UNIDADE EVAPORADORA
- UC-XXX SEQUENCIAL UNIDADE CONDENSADORA UNIDADE CONDENSADORA
- UNIDADE EVAPORADORA TIPO CASSETE INSTALADO NO FORRO.
- UNIDADE EVAPORADORA TIPO HI-WALL A 2,30M DO PISO

EQUIPAMENTOS

UNIDADE EVAPORADORA	LINHA DE LÍQUIDO	LINHA DE SUÇÃO	UNIDADE CONDENSADORA	CAPACIDADE (BTU/H)
5º PAVIMENTO				
UE-001	(1/4")	(5/8")	UC-001	18.000
UE-002	(1/4")	(5/8")	UC-002	12.000
UE-003	(1/4")	(5/8")	UC-003	18.000
UE-004	(1/4")	(5/8")	UC-004	12.000
UE-005	(1/4")	(5/8")	UC-005	18.000
UE-006	(3/8")	(3/4")	UC-006	36.000
UE-007	(1/4")	(5/8")	UC-007	18.000
UE-008	(1/4")	(5/8")	UC-008	18.000
UE-009	(1/4")	(5/8")	UC-009	18.000
UE-010	(1/4")	(5/8")	UC-010	24.000
UE-011	(1/4")	(5/8")	UC-011	12.000

0	EMISSÃO ORIGINAL	21/08/2018	ALEXS	SOBRINHO	LAUGUSTO
REV.	REVISÃO	DATA	ELAB.	VERIF.	APROV.

AS INFORMAÇÕES DESTE DOCUMENTO SÃO PROPRIEDADE DA POTIGUAR, SENDO PROIBIDA A UTILIZAÇÃO PARA OUTRA FINALIDADE.
POTIGUAR PERTENCE A NORMA POTIGUAR 0-001 REV. F ANEXO A - POLINA 0000.

FRANCISCO SOBRINHO
ENGENHARIA E PROJETOS

CONTRATO Nº 5-018-18
ENR. Nº 001 FRANCISCO DE ASSIS S. SOBRINHO
210.471.283-7

POTIGUAR
ENGENHARIA

CLIENTE: **COMPANHIA POTIGUAR DE GÁS**

PROGRAMA: **ADEQUAÇÃO DA NOVA SEDE**

ENDEREÇO: **AV. PRUDENTE DE MORAIS, Nº 75, TIROL, NATAL - RN**

TÍTULO: **PROJETO DE INSTALAÇÕES DE AR CONDICIONADO PLANO GERAL - 5º PAVIMENTO**

PROJ. FCO SOBRINHO ENR. ALEXS MELO VERIF. FCO SOBRINHO APROV. J. AUGUSTO

ESCALA: 1:50 DESENHO POLINA 03 de 03

DATA: MAIO/2018